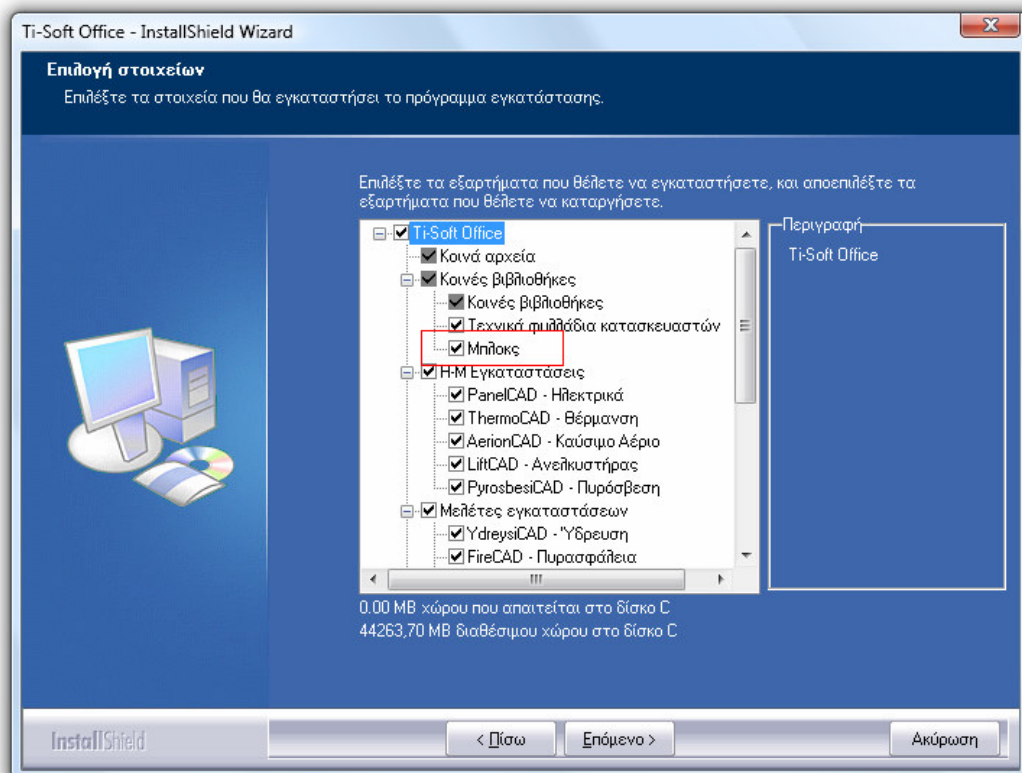


# **Δημιουργία και παραμετροποίηση σχεδιαστικών μπλοκ**

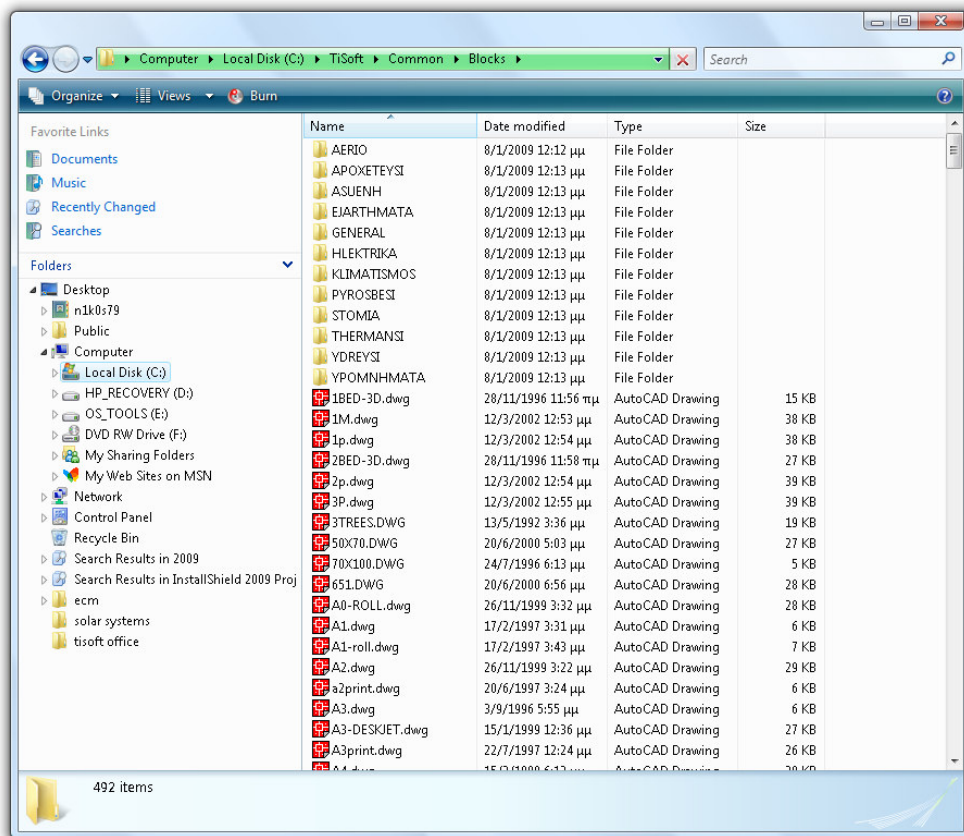
---

Στις τεχνικές εφαρμογές της Ti-Soft δίνεται η δυνατότητα εισαγωγής σχεδιαστικών μπλοκ πάνω στην κάτοψη μέσω του ενσωματωμένου σχεδιογράφου της φόρμας **Επίπεδα κτιρίου – Κατόψεις** και της φόρμας **Εισαγωγή μπλοκ**.

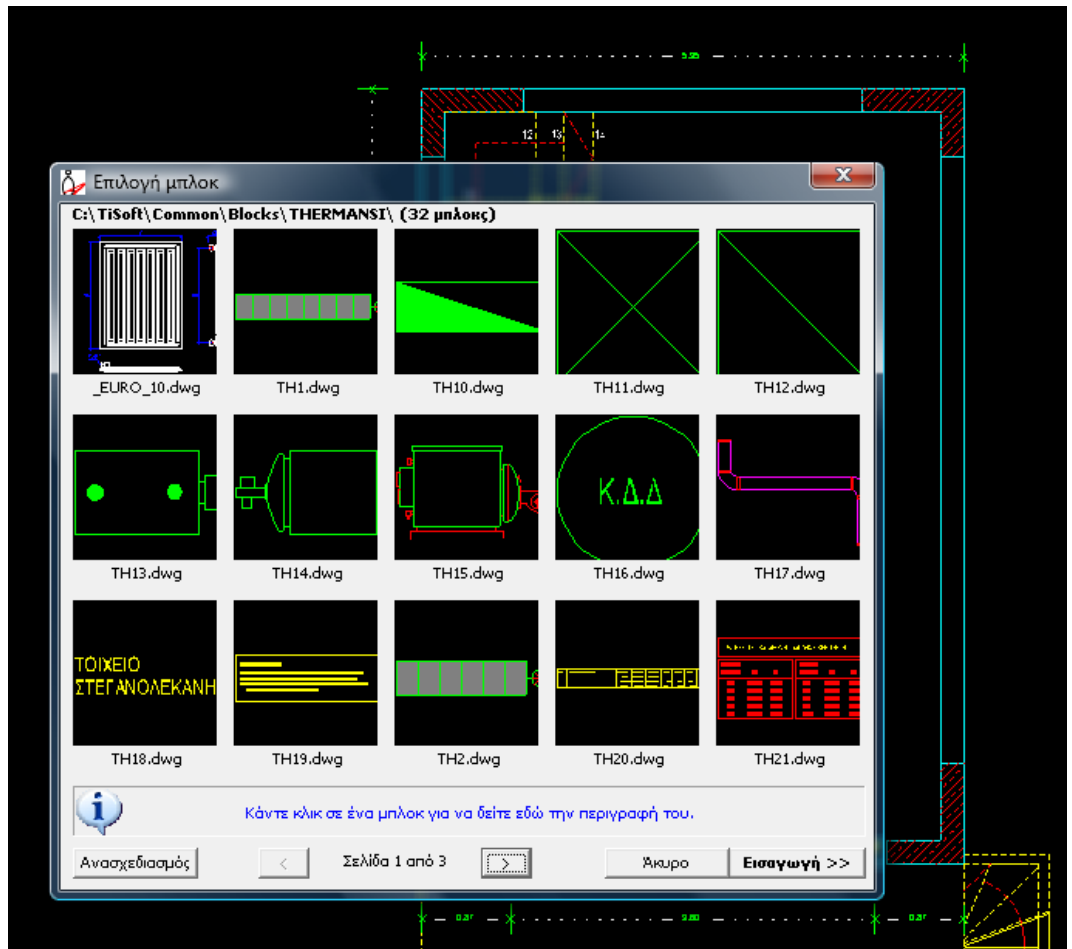
Κατά την εγκατάσταση των προγραμμάτων στο δίσκο σας έχουν τοποθετηθεί περίπου 1.000 σχεδιαστικά μπλοκ (βλ. Εικόνα 1) οργανωμένα σε κατηγορίες.



**Εικόνα 1** Ως προεπιλογή της εγκατάστασης, στο δίσκο σας τοποθετούνται τα σχεδιαστικά μπλοκ.



**Εικόνα 2** Τα σχεδιαστικά μπλοκ τοποθετούνται στο φάκελο C:\TiSoft\Common\Blocks



Εικόνα 3 Φόρμα επιλογής-εισαγωγής μπλοκ

**Για να εισάγετε τα δικά σας σχεδιαστικά μπλοκ στη φόρμα επιλογής μπλοκ:**

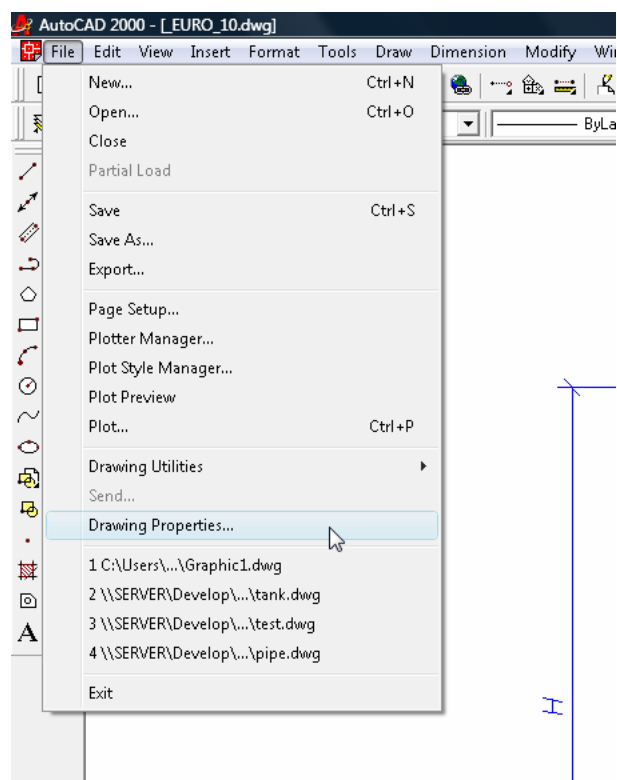
1. Αν δεν τα έχετε ήδη έτοιμα έτοιμα σχεδιάστε τα μπλοκ με ένα σχεδιαστικό πρόγραμμα. Τα μπλοκ πρέπει να είναι τύπου DWG.
2. Τοποθετείστε τα στους αντίστοιχους υποφακέλους π.χ. AERIO, APOXETEYSI κλπ. (βλ. Εικόνα 2).
3. Ανοίξτε τη φόρμα επιλογής μπλοκ και πατήστε **Ανασχεδιασμός**.



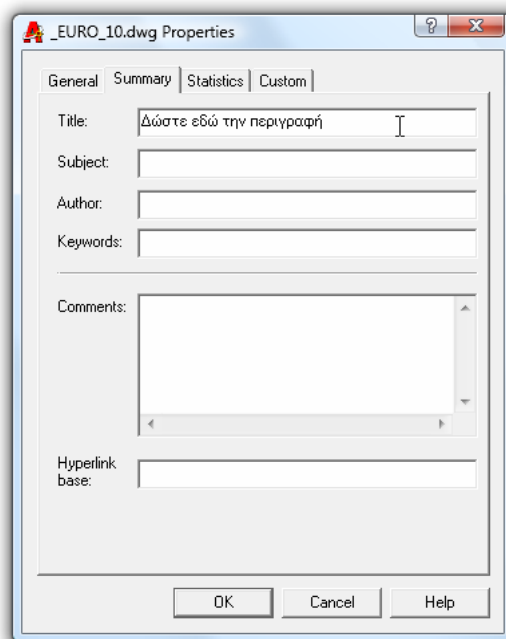
Τα μπλοκ ταξινομούνται αλφαβητικά.

Για να δώσετε περιγραφή σε ένα μπλοκ:

1. Ανοίξετε το αρχείο με ένα σχεδιαστικό πρόγραμμα, π.χ. AutoCAD.
2. Μεταβείτε στα Properties του σχεδίου.



3. Δώστε την περιγραφή στο πεδίο **Title**.



Οποιαδήποτε αλλαγή κάνετε σε ένα υπάρχον σχεδιαστικό μπλοκ (συμπεριλαμβανομένων και αλλαγών στην περιγραφή) αυτή θα χαθεί κατά την επόμενη εγκατάσταση των προγραμμάτων Ti-Soft αφού αυτά θα αντικατασταθούν με τα μπλοκ που βρίσκονται μέσα στο αρχείο εγκατάστασης.

Μπορείτε όμως να χρησιμοποιήσετε ως βάση τα υπάρχοντα μπλοκ αντιγράφοντάς τα και κάνοντας τις αλλαγές στα αντίγραφα.