

# Παραμετροποίηση FollowUP

---

Ti-Soft Office 

Η οδηγία αφορά τα προγράμματα FollowUP Secure και FollowUP Multi-User

# Προετοιμασία προσωπικών σημειώσεων

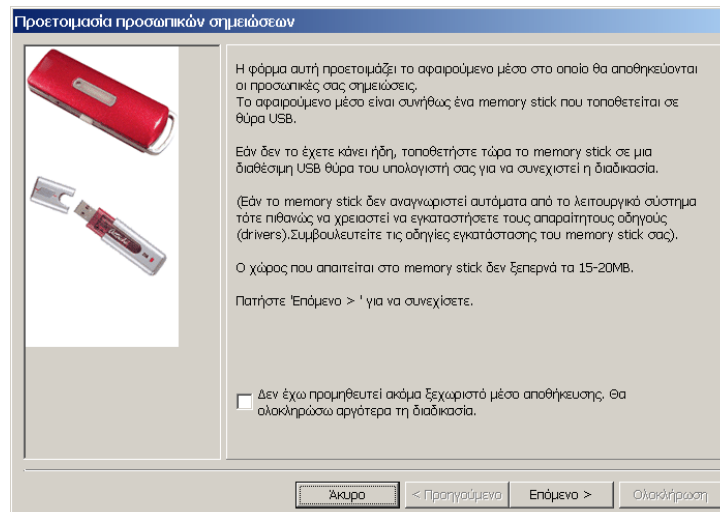
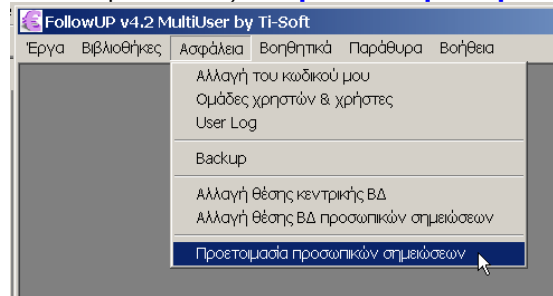
Ξεκινώντας, το πρόγραμμα χρησιμοποιεί το φάκελο C:\TiSoft\FollowUP\MyDatabase\ (στο δίσκο όπου έγινε η εγκατάσταση) για την αποθήκευση των προσωπικών σημειώσεων.

Προτείνεται να χρησιμοποιήσετε ένα αφαιρούμενο μέσο (π.χ. USB memory stick) για την αποθήκευση των προσωπικών σημειώσεων.

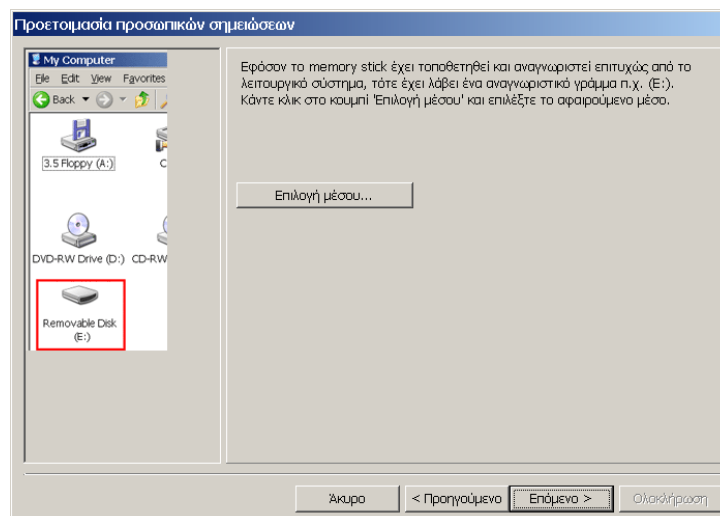
**1** Τοποθετήστε το USB memory stick σε μια USB θύρα του υπολογιστή σας.

**2** Κάντε Log on σαν administrator.

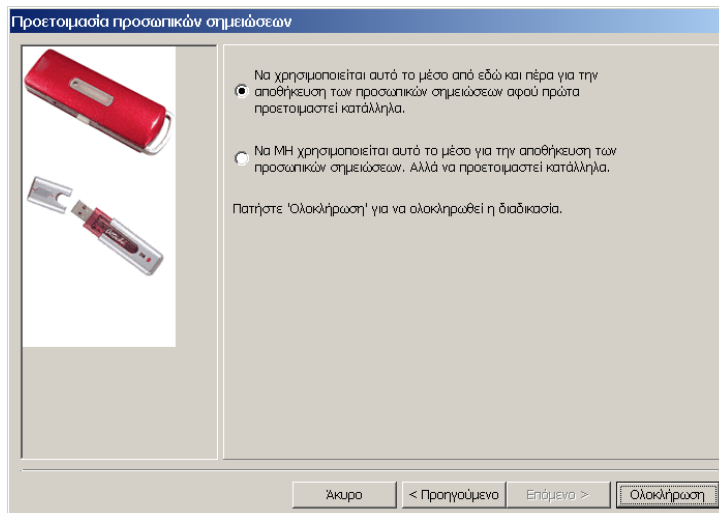
**3** Από το μενού επιλέξτε **Ασφάλεια** ⇒ **Προετοιμασία προσωπικών σημειώσεων**.



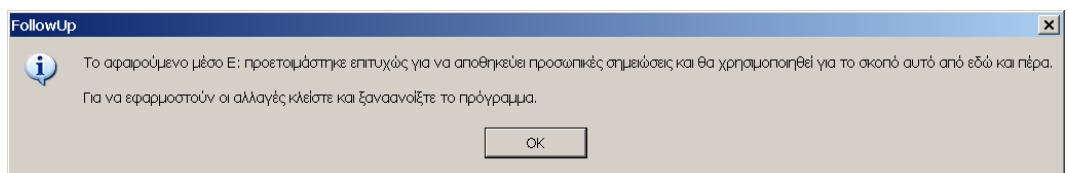
**4** Πατήστε **Επόμενο >**.



**5** Πατήστε **Επιλογή μέσου**, στο παράθυρο που εμφανίζεται επιλέξτε το αφαιρούμενο μέσο και πατήστε **Αποθήκευση**. Κατόπιν πατήστε **Επόμενο >**.



**6** Επιλέξτε **Να χρησιμοποιείται αυτό το μέσο από εδώ και πέρα για την αποθήκευση των προσωπικών σημειώσεων αφού πρώτα προετοιμαστεί κατάλληλα** και πατήστε **Ολοκλήρωση >**.



**7** Πατήστε OK. Κλείστε το FollowUP και ξαναανοίξτε το.

# Αρχεία προσωπικών σημειώσεων

Έχοντας ακολουθήσει τις παραπάνω οδηγίες έχετε ετοιμάσει κατάλληλα το αφαιρούμενο μέσο για τις προσωπικές σημειώσεις και μπορείτε να ξεκινήσετε να χρησιμοποιείτε το πρόγραμμα και να καταχωρείτε δεδομένα χωρίς καμιά άλλη ενέργεια. Αν θέλετε να μεταφέρετε αρχεία, να κρατήσετε αντίγραφα ασφαλείας ή να κάντε κάποια άλλη ενέργεια τότε συνεχίστε στις παρακάτω οδηγίες.

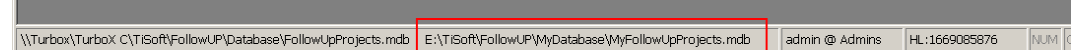
Στο αφαιρούμενο μέσο έχει δημιουργηθεί ο φάκελος `\TiSoft\FollowUP\MyDatabase`. Μέσα στο φάκελο αυτό έχουν τοποθετηθεί τα αρχεία :

- `MyFollowUPProjects.mdb` (εδώ αποθηκεύονται οι προσωπικές σημειώσεις)
- `_MyFollowUPProjectsStruct.ts` (χρησιμοποιείται κατά την αναβάθμιση)

Ο φάκελος από όπου το πρόγραμμα προσβαίνει στις προσωπικές σημειώσεις φαίνεται α) στο παράθυρο του Login (κατά την πληκτρολόγηση ονόματος χρήστη και κωδικού)



και β) στη γραμμή κατάστασης του προγράμματος (στο κάτω μέρος του παραθύρου)

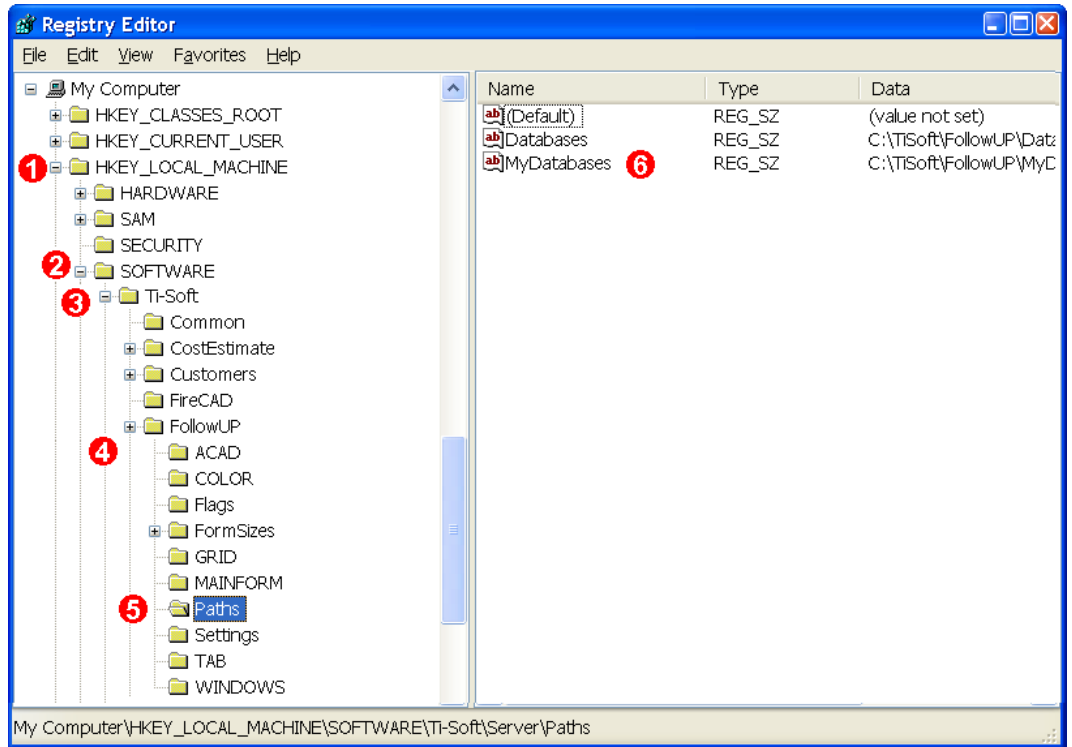


Ο φάκελος αυτός βρίσκεται αποθηκευμένος στο κλειδί:

`HKEY_LOCAL_MACHINE\Software\Ti-Soft\FollowUP\Paths\MyDatabase` στο μητρώο (registry).

Για να αλλάξετε τη θέση των αρχείων:

- 1 Τρέξετε μια φορά το FollowUP και κλείστε το, έτσι ώστε να αρχικοποιηθούν τα κατάλληλα κλειδιά στο registry.
- 2 Για να αλλάξετε τη θέση του φακέλου της κεντρικής βάσης δεδομένων ανατρέξτε στις οδηγίες **Παραμετροποίησης**.
- 3 Για να αλλάξετε τη θέση του φακέλου προσωπικών σημειώσεων, μετακινήστε με τη βοήθεια του Windows Explorer ή άλλου εργαλείου το φάκελο `C:\TiSoft\FollowUP\MyDatabase\` στο νέο σημείο που θέλετε π.χ. `F:\TiSoft\FollowUP\MyDatabase\`.
- 4 Πατήστε **Έναρξη** (Start) και μετά **Εκτέλεση** (Run). Πληκτρολογήστε `regedit` και πατήστε **OK**.



**4** Στο παράθυρο που ανοίγει, κάντε με τη σειρά διπλό κλικ στα:

- HKEY\_LOCAL\_MACHINE
- Software
- Ti-Soft
- FollowUP
- Paths

**5** Δεξιά κάντε διπλό κλικ στο κλειδί **MyDatabases**. Πληκτρολογήστε την ακριβή διαδρομή του φακέλου αποθήκευσης προσωπικών σημειώσεων π.χ. **F:\TiSoft\FollowUP\MyDatabase\** όπως ακριβώς αυτή φαίνεται στο δίκτυό σας και πατήστε **OK**.

**6** Η διαδικασία ολοκληρώθηκε. Τρέξτε το πρόγραμμα.