

Παραμετροποίηση Multi-User

Ti-Soft Office 

Φάκελοι αποθήκευσης δεδομένων

Όλα τα προγράμματα του **Ti-Soft Office** αποθηκεύουν δεδομένα σε δύο ή περισσότερα mdb αρχεία. Όλες οι μελέτες ή τα έργα σας, ανεξάρτητα από τον αριθμό τους, καταχωρούνται μέσα σε αυτά τα αρχεία. Έτσι μπορείτε εύκολα να κρατήσετε αντίγραφα ασφάλειας ή να μετακινήσετε τη δουλειά σας αντιγράφοντας ή μετακινώντας τα αρχεία αυτά. Στον παρακάτω πίνακα βλέπετε για κάθε πρόγραμμα, σε ποιο φάκελο βρίσκονται τα αρχεία αυτά.

Πρόγραμμα	Φάκελοι αποθήκευσης δεδομένων
PanelCAD	■ C:\TiSoft\PanelCAD\Database\
ThermoCAD	■ C:\TiSoft\ThermoCAD\Database\
KlimaCAD	■ C:\TiSoft\KlimaCAD\Database\
DuctCAD	■ C:\TiSoft\DuctCAD\Database\
PipeCAD	■ C:\TiSoft\PipeCAD\Database\
YdreysiCAD	■ C:\TiSoft\Ydreysi\Database\
AerionCAD	■ C:\TiSoft\Kaerio\Database\
LiftCAD	■ C:\TiSoft\Lift\Database\
FireCAD	■ C:\TiSoft\Fire\Database\
PyrosbesiCAD	■ C:\TiSoft\Pyrosbesi\Database\
MonosiCAD	■ C:\TiSoft\Monosi\Database\
PoleoNOMOS	■ C:\TiSoft\PoleoNOMOS\Database\
FollowUP	■ C:\TiSoft\FollowUP\Database\ ■ C:\TiSoft\FollowUP\MyDatabase\
CostEstimate	■ C:\TiSoft\CostEstimate\Database\

Επίσης, όλα τα προγράμματα πλην του FollowUP και του CostEstimate, αποθηκεύουν δεδομένα και σε ένα κοινό σημείο (**Κοινές Βιβλιοθήκες**), έτσι ώστε να διαβάζουν κοινά στοιχεία. Για παράδειγμα κυκλοφορητές, αντλίες και άλλα υλικά ή υπολογιστικά στοιχεία, που χρησιμοποιούνται από κοινού από πολλά προγράμματα αποθηκεύονται εκεί.

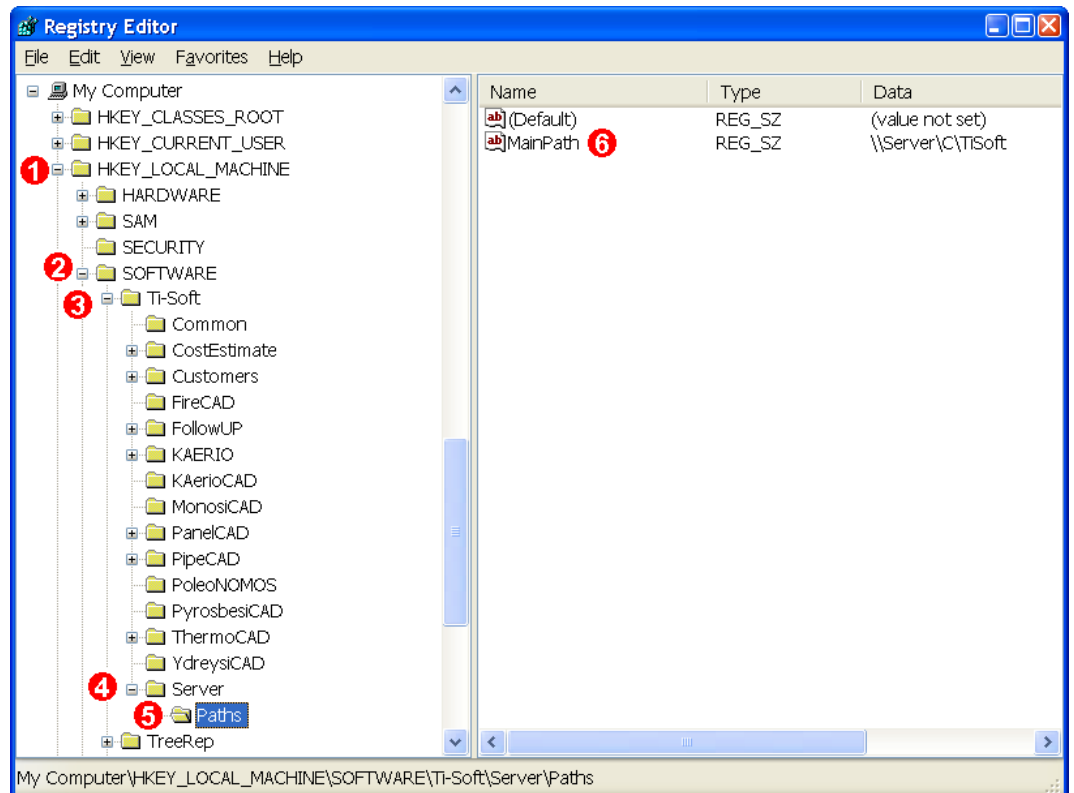
Πρόγραμμα	Φάκελος αποθήκευσης Κοινών Βιβλιοθηκών
Όλα πλην FollowUP και CostEstimate	■ C:\TiSoft\Common\Database\

Αλλαγή θέσης φακέλων αποθήκευσης δεδομένων

Μετά την εγκατάσταση του **Ti-Soft Office** μπορείτε να αλλάξετε τη θέση αποθήκευσης δεδομένων. Για παράδειγμα, μπορείτε να μεταφέρετε τις **Κοινές Βιβλιοθήκες** και τους φακέλους αποθήκευσης μελετών και έργων κάθε προγράμματος στο server έτσι ώστε όλα τα μηχανήματα του δικτύου να διαβάζουν και να αποθηκεύουν σε ένα κεντρικό σημείο.

1 Κάντε την εγκατάσταση των **Κοινών Βιβλιοθηκών** και των προγραμμάτων στο server και στα μηχανήματα που θα τρέχουν το **Ti-Soft Office**.

2 Μετά την εγκατάσταση, σε **κάθε** μηχανήμα που τρέχει το Ti-Soft Office, πατήστε **'Εναρξη** (Start) και μετά **Εκτέλεση** (Run). Πληκτρολογήστε **regedit** και πατήστε **OK**.



3 Στο παράθυρο που ανοίγει, κάντε με τη σειρά διπλό κλικ στα:

- HKEY_LOCAL_MACHINE
- Software
- Ti-Soft
- Server
- Paths

4 Δεξιά κάντε διπλό κλικ στο κλειδί **MainPath**. Πληκτρολογήστε την ακριβή διαδρομή του server π.χ. **\\Server\C\TiSoft** όπως ακριβώς αυτή φαίνεται στο δίκτυό σας και πατήστε **OK**.

