

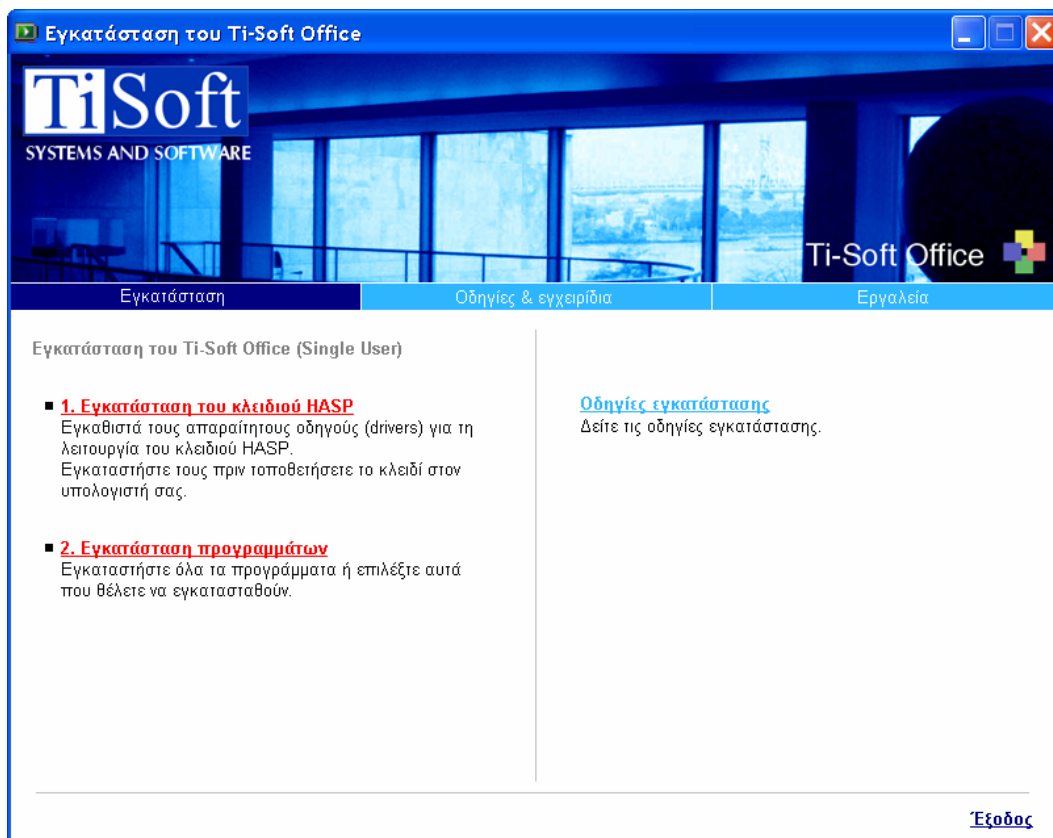
Ξεκινήστε από εδώ

Ti-Soft Office 

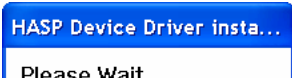


Εγκατάσταση

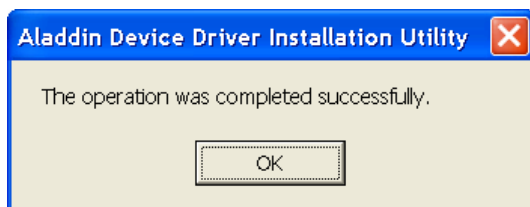
1. Πριν πραγματοποιήσετε την εγκατάσταση βεβαιωθείτε ότι έχετε δικαιώματα διαχειριστή συστήματος (administrator). Κλείστε όλα τα προγράμματα που τρέχουν στον υπολογιστή σας. Τοποθετήστε το μπλε CD (**Setup CD**) που παραλάβατε στο CD-ROM του υπολογιστή σας.
2. Κανονικά, το περιβάλλον εγκατάστασης θα εκκινήσει αυτόματα (autorun). Αν δε συμβεί αυτό, τότε τρέξτε το αρχείο **Launch.exe** που βρίσκεται στο Setup CD.
3. Εμφανίζεται το αρχικό μενού. Κάντε κλικ στο **1. Εγκατάσταση του κλειδιού HASP**.



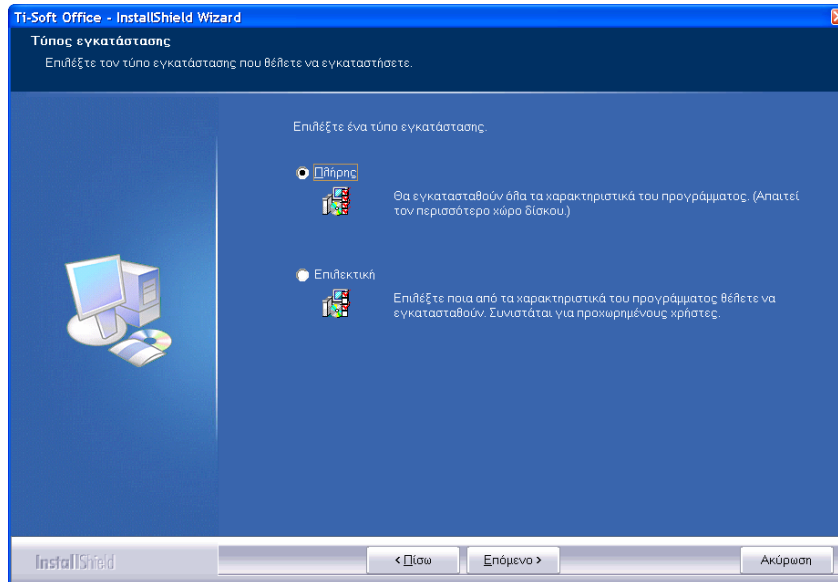
Οι οδηγοί εγκαθίστανται.



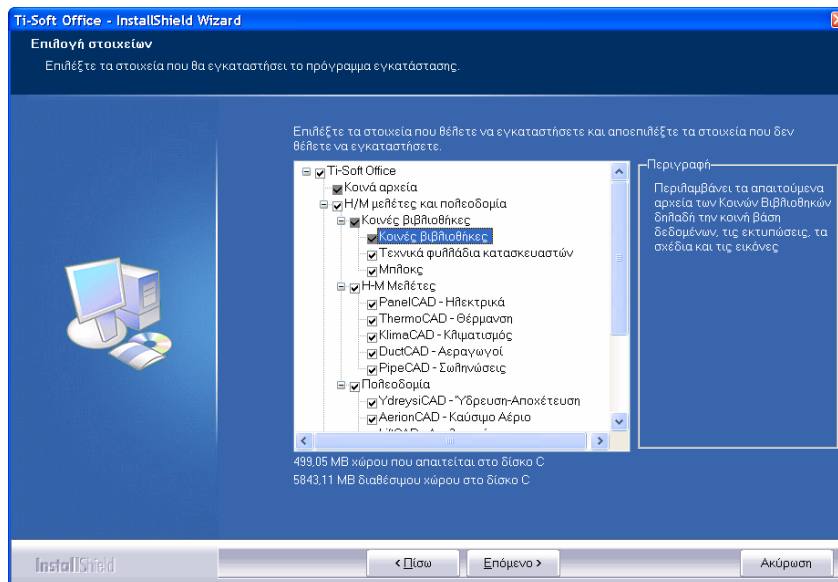
Η εγκατάσταση των οδηγών ολοκληρώθηκε. Πατήστε OK.



4. Κάντε κλικ στο **2. Εγκατάσταση προγραμμάτων**.
5. Στην οθόνη που θα εμφανιστεί πατήστε **Επόμενο >**
6. Διαβάστε το συμφωνητικό άδειας χρήσης. Τσεκάρτε την επιλογή **Αποδέχομαι τους όρους της άδειας χρήσης** εφόσον συμφωνείτε και πατήστε **Επόμενο >**
7. Αν θέλετε να εγκαταστήσετε όλο το Ti-Soft Office (14 προγράμματα) επιλέξτε τον τύπο εγκατάστασης **Πλήρης**. Αν θέλετε να εγκαταστήσετε συγκεκριμένα προγράμματα ή να αλλάξετε το φάκελο εγκατάστασης επιλέξτε τον τύπο εγκατάστασης **Επιλεκτική**. Κάντε κλικ στο **Επόμενο >**



8. Αν επιλέξατε ως τύπο εγκατάστασης **Επιλεκτική** τότε μπορείτε να αλλάξετε τη θέση στην οποία εγκαθίστανται τα προγράμματα. Κατόπιν επιλέξτε τα προγράμματα τα οποία θέλετε να εγκαταστήσετε. Αφού επιλέξετε αυτά που θέλετε πατήστε **Επόμενο >**



9. Πατήστε **Εγκατάσταση** για να ξεκινήσει η εγκατάσταση.
10. Αφού ολοκληρωθεί η εγκατάσταση πατήστε **Ολοκλήρωση**. Το μηχάνημά σας θα επανεκκινηθεί.

Τοποθέτηση του κλειδιού HASP

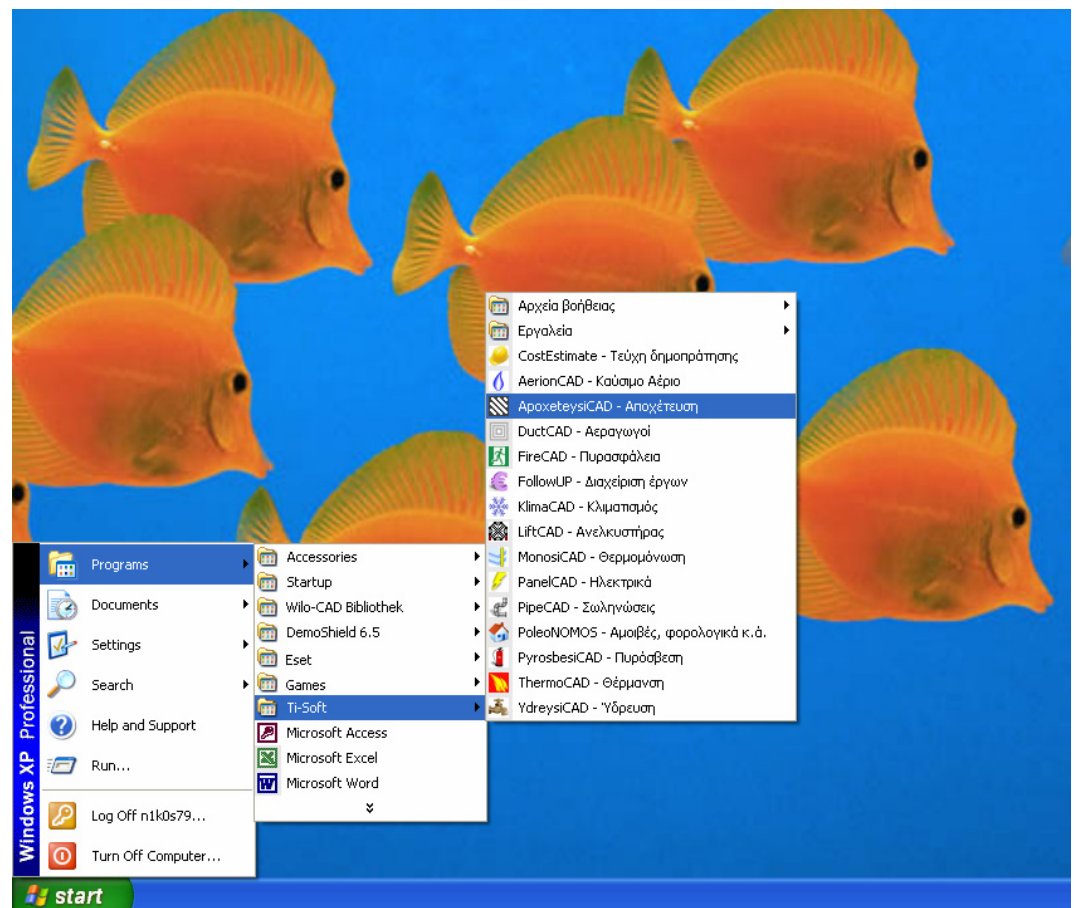
Για τη λειτουργία των εφαρμογών του Ti-Soft Office είναι απαραίτητη η τοποθέτηση του κλειδιού HASP. Ανεξάρτητα αν έχετε αγοράσει ένα ή περισσότερα προγράμματα του Ti-Soft Office, για να τα τρέξετε χρειάζεστε **ένα** κλειδί HASP. Ένα κλειδί HASP αντιστοιχεί σε μία θέση εργασίας.

11. Στο πίσω μέρος του υπολογιστή σας, βρείτε μια διαθέσιμη θύρα USB και τοποθετήστε το κλειδί. Βεβαιωθείτε ότι άναψε το λαμπάκι στο πίσω μέρος του κλειδιού.



Εκκίνηση προγραμμάτων

12. Μετά την εγκατάσταση των προγραμμάτων που έχετε αγοράσει, στο **Start** Menu, στον υποκατάλογο **Programs** (Προγράμματα) έχει προστεθεί ο υποκατάλογος **Ti-Soft**. Σε αυτόν τον υποκατάλογο βρίσκονται προγράμματα που έχετε εγκαταστήσει. Τρέξτε κάποιο πρόγραμμα κάνοντας κλικ σε αυτό.



Ξεκλείδωμα προγραμμάτων


13. Για να μπορέσετε να χρησιμοποιήσετε το πρόγραμμα (ή τα προγράμματα) που αγοράσατε θα πρέπει να το ξεκλειδώσετε. Ανοίξτε το πρόγραμμα που θέλετε να ξεκλειδώσετε. Στο κάτω μέρος της φόρμας (στα πέντε κενά κουτιά) πληκτρολογήστε τον κωδικό ξεκλειδώματος. Βρείτε τους κωδικούς ξεκλειδώματος στο φύλλο **Κωδικοί ξεκλειδώματος** που έχετε παραλάβει μαζί με τα προγράμματα.

Σημείωση

Η πληκτρολόγηση του κωδικού γίνεται μόνο την πρώτη φορά που θα τρέξετε το κάθε πρόγραμμα.

Οι κωδικοί αποθηκεύονται στην εσωτερική μνήμη του HASP και με το συγκεκριμένο HASP μπορείτε να τρέχετε τη συγκεκριμένη έκδοση των προγραμμάτων σε οποιονδήποτε υπολογιστή θέλετε.

FollowUp, Ασφάλεια προγράμματος

 Το HASP που βρέθηκε στον υπολογιστή σας πρέπει να ξεκλειδωθεί για το πρόγραμμα :
FollowUp v2.7.0 Professional + Secure
Για να το ξεκλειδώσετε, επικοινωνήστε με την TI-Soft στα :

- Tel. : 210 9607870, 210 9607880, 210 6529109
- Fax. : 210 9607889, 210 6527247
- e-mail : support@ti-soft.gr

και δώστε τα παρακάτω :

Εφαρμογή :

Κωδικός 1 :

Κωδικός 2 :

Κωδικός 3 :

Στα παρακάτω πλαίσια πληκτρολογήστε με τη σειρά τους αριθμούς που σας έδωσε η TI-Soft και κάντε κλικ στο κουμπί 'OK'

Με κλικ στο κουμπί 'Άκυρο' το πρόγραμμα μετατρέπεται σε Δοκιμαστική Έκδοση.

Πληκτρολογήστε εδώ τον κωδικό που έχετε παραλάβει και πατήστε OK.

TI-Soft **Κωδικοί ξεκλειδώματος**
SYSTEMS AND SOFTWARE

Αγαπητή πελάτη της TI-Soft
Στις σελίδες αυτές θα βρείτε τους κωδικούς ξεκλειδώματος των προγραμμάτων που έχετε αγοράσει/αγοράσει. Μέχρι την ημερομηνία λήξης του συμβόλαιου συντήρησης (όπως αυτή φαίνεται παρακάτω) έχετε δωρεάν υποστήριξη (ηλεκτρονική και μέσω email) καθώς και όλες τις λειτουργίες εκδόσεων των προγραμμάτων.
Μην ξεχάσετε να επισκεπτείτε συχνά το www.ti-soft.gr και ελέγξτε αν υπάρχει νεότερη έκδοση από αυτή που έχετε, κατεβάστε τη και εγκαταστήστε τη.
Οι εφαρμογές της TI-Soft είναι πάντα ανοιχτές καθώς προσπαθούμε να βελτιοποιήσουμε το παρόντων χρήσης, να προσφέρουμε νέες δυνατότητες και λειτουργίες ή άλλους κομβικούς και καταναλωτές, αλλά και να αντιμετωπίσουμε οποιαδήποτε θέμα προκύψει κατά τη διάρκεια της τεχνικής έκδοσης. Είστε καλωσορισμένοι να μας αποστείλετε και κάποιον λογισμικό τη δεδομένη στιγμή.

ΣΤΟΙΧΕΙΑ ΠΕΛΑΤΗ		ΣΤΟΙΧΕΙΑ ΤΙΜΟΛΟΓΙΟΥ	
Όνομα :	ΗΡΩΔΙΑΔΟΣ ΑΕ	Επιτοκίο :	ΗΡΩΔΙΑΔΟΣ ΑΕ
Εταιρεία :	ΗΡΩΔΙΑΔΟΣ ΑΕ	Επώνυμο :	ΗΡΩΔΙΑΔΟΣ ΑΕ
Διεύθυνση :	ΗΡΩΔΙΑΔΟΣ ΑΕ	Διεύθυνση :	ΗΡΩΔΙΑΔΟΣ ΑΕ
Τηλ. :	ΗΡΩΔΙΑΔΟΣ ΑΕ	Πόλη :	ΗΡΩΔΙΑΔΟΣ ΑΕ
email :	ΗΡΩΔΙΑΔΟΣ ΑΕ	Αριθμ. :	ΗΡΩΔΙΑΔΟΣ ΑΕ

Θέση εργασίας (HASPID): 512609858						
Πρόγραμμα	PackageID	Κωδικός ξεκλειδώματος	Ποσότητα	Ημ/νία αγοράς	Συμβόλαιο συντήρησης έως	
1 AerionCAD Standard	211077890	045-158-145-253-5180	1	28/6/2007	28/6/2008	
2 ApoxeysCAD Standard	201076677	044-039-054-056-5180	1	28/6/2007	28/6/2008	
3 FireCAD Pro	220787687	045-155-003-155-5180	1	28/6/2007	28/6/2008	
4 LiftCAD Pro	420769321	057-167-158-085-5180	1	28/6/2007	28/6/2008	
5 MonosCAD Pro	291076597	049-234-137-137-5180	1	28/6/2007	28/6/2008	
6 PanelCAD Standard	101073321	038-045-040-084-5180	1	28/6/2007	28/6/2008	
7 PyrosesiCAD Pro	602071255	003-081-016-171-5180	1	28/6/2007	28/6/2008	
8 ThermCAD Standard	120107731	039-114-185-046-5180	1	28/6/2007	28/6/2008	
9 YdraysiCAD Standard	151075987	041-042-035-110-5180	1	28/6/2007	28/6/2008	

29/6/2007 Κωδικοί ξεκλειδώματος Σελίδα 1 από 1

Για κάθε πρόγραμμα θα παραλάβετε έναν αριθμό (χωρισμένο σε 5 τμήματα) που πρέπει να πληκτρολογήσετε. Αφού πληκτρολογήσετε τον κωδικό πατήστε **OK**.

Στην οθόνη που θα εμφανιστεί (Μάγος αναβάθμισης) κάντε κλικ στο κουμπί **Επόμενο** και μετά στο **Finish**.

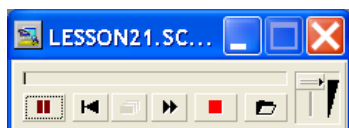
Video με μαθήματα



Τα video με τα μαθήματα είναι ο καλύτερος και γρηγορότερος τρόπος να μάθετε να χρησιμοποιείτε τα προγράμματα που μόλις αγοράσατε. Αφιερώστε μισή περίπου ώρα για κάθε πρόγραμμα για να δείτε τα video και θα εξοικονομήσετε πολλαπλάσιες ώρες εκμάθησης.

Τα μαθήματα σε video, σε συνδυασμό με την online βοήθεια και το εγχειρίδιο χρήστη θα σας βοηθήσουν σε οποιαδήποτε απορία σας.

1. Στο αρχικό μενού κάντε κλικ στο κουμπί **Προβολή video μαθημάτων**
2. Επιλέξτε το πρόγραμμα που θέλετε να δείτε και στη συνέχεια κάντε κλικ σε ένα από τα μαθήματα
3. Χρησιμοποιήστε το χειριστήριο για να σταματήσετε το video ή να το προχωρήσετε πιο γρήγορα



Εγχειρίδια χρήσης

Για κάθε πρόγραμμα διατίθεται αναλυτικό εγχειρίδιο χρήσης είτε σε έντυπη είτε σε ηλεκτρονική μορφή. Τα εγχειρίδια χρήσης σε ηλεκτρονική μορφή μπορείτε να τα δείτε στην καρτέλα **Οδηγίες & εγχειρίδια**.

- Κάντε κλικ στο κουμπί **Οδηγίες & εγχειρίδια**.
- Κάντε κλικ στα **Εγχειρίδια χρήσης**.
- Κάντε διπλό κλικ στον κατάλογο ενός προγράμματος για να δείτε τα αρχεία με το εγχειρίδιο χρήσης.

