

# Παραμετροποίηση Single-User

---

Ti-Soft Office 

# Φάκελοι αποθήκευσης δεδομένων

Όλα τα προγράμματα του **Ti-Soft Office** αποθηκεύουν δεδομένα σε δύο ή περισσότερα mdb αρχεία. Όλες οι μελέτες ή τα έργα σας, ανεξάρτητα από τον αριθμό τους, καταχωρούνται μέσα σε αυτά τα αρχεία. Έτσι μπορείτε εύκολα να κρατήσετε αντίγραφα ασφαλείας ή να μετακινήσετε τη δουλειά σας αντιγράφοντας ή μετακινώντας τα αρχεία αυτά. Στον παρακάτω πίνακα βλέπετε για κάθε πρόγραμμα, σε ποιο φάκελο βρίσκονται τα αρχεία αυτά.

Πρόγραμμα	Φάκελοι αποθήκευσης δεδομένων
PanelCAD	■ C:\TiSoft\PanelCAD\Database\
ThermoCAD	■ C:\TiSoft\ThermoCAD\Database\
KlimaCAD	■ C:\TiSoft\KlimaCAD\Database\
DuctCAD	■ C:\TiSoft\DuctCAD\Database\
PipeCAD	■ C:\TiSoft\PipeCAD\Database\
YdreysiCAD	■ C:\TiSoft\Ydreysi\Database\
AerionCAD	■ C:\TiSoft\Kaerio\Database\
LiftCAD	■ C:\TiSoft\Lift\Database\
FireCAD	■ C:\TiSoft\Fire\Database\
PyrosbesiCAD	■ C:\TiSoft\Pyrosbesi\Database\
MonosiCAD	■ C:\TiSoft\Monosi\Database\
PoleoNOMOS	■ C:\TiSoft\PoleoNOMOS\Database\
FollowUP	■ C:\TiSoft\FollowUP\Database\ ■ C:\TiSoft\FollowUP\MyDatabase\
CostEstimate	■ C:\TiSoft\CostEstimate\Database\

Επίσης, όλα τα προγράμματα πλην του FollowUP και του CostEstimate, αποθηκεύουν δεδομένα και σε ένα κοινό σημείο (**Κοινές Βιβλιοθήκες**), έτσι ώστε να διαβάζουν κοινά στοιχεία. Για παράδειγμα κυκλοφορητές, αντλίες και άλλα υλικά ή υπολογιστικά στοιχεία, που χρησιμοποιούνται από κοινού από πολλά προγράμματα αποθηκεύονται εκεί.

Πρόγραμμα	Φάκελος αποθήκευσης Κοινών Βιβλιοθηκών
Όλα πλην FollowUP και CostEstimate	■ C:\TiSoft\Common\Database\

# Αλλαγή θέσης φακέλων αποθήκευσης δεδομένων

Μετά την εγκατάσταση του **Ti-Soft Office** μπορείτε να αλλάξετε τη θέση αποθήκευσης δεδομένων για κάθε πρόγραμμα.

Για παράδειγμα, μπορείτε να μεταφέρετε τις **Κοινές Βιβλιοθήκες** και τους φακέλους αποθήκευσης μελετών και έργων κάθε προγράμματος στο server έτσι ώστε όλα τα μηχανήματα του δικτύου να διαβάζουν και να αποθηκεύουν σε ένα κεντρικό σημείο.

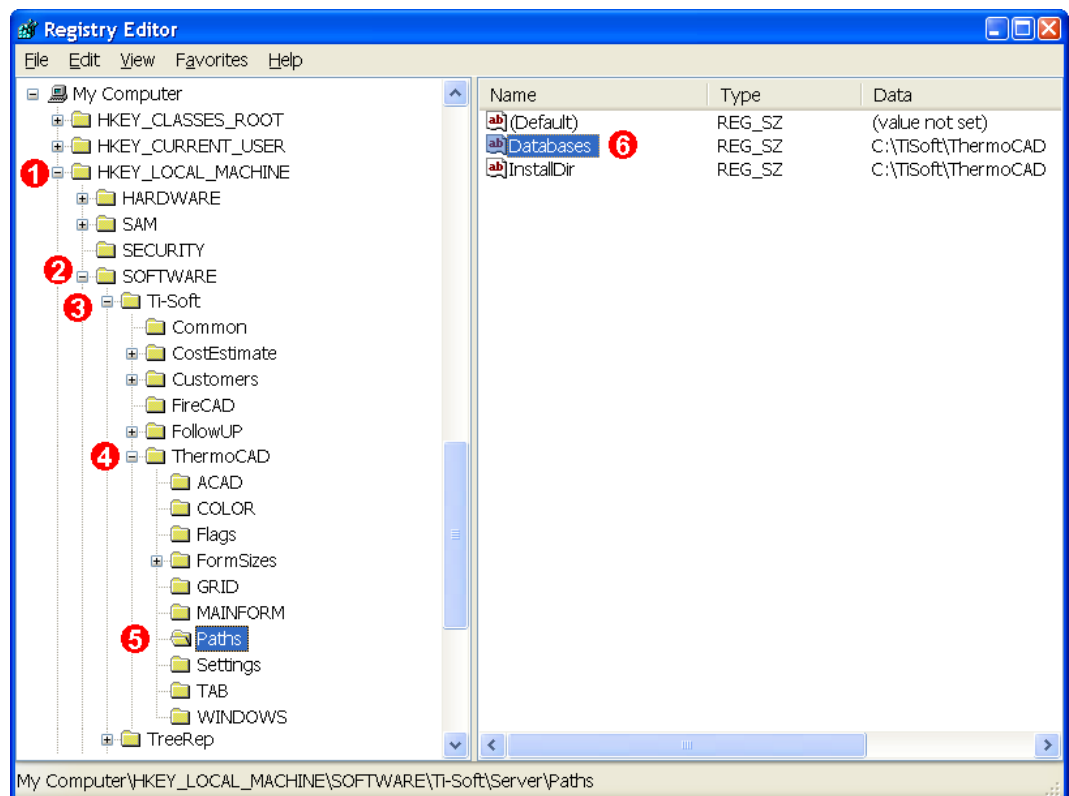
## ΣΗΜΕΙΩΣΗ

Παρόλο που οι **Κοινές Βιβλιοθήκες** μπορούν να διαβάζονται ταυτόχρονα από πολλά μηχανήματα, δε συμβαίνει το ίδιο με τους φακέλους αποθήκευσης των δεδομένων κάθε προγράμματος. Αν θέλετε κοινή χρήση των δεδομένων κάθε προγράμματος χρειάζεστε τη Multi-User έκδοση του **Ti-Soft Office**.

**1** Κάντε την εγκατάσταση των **Κοινών Βιβλιοθηκών** και των προγραμμάτων στο server και στα μηχανήματα που θα τρέχουν το **Ti-Soft Office**.

**2** Τρέξτε μια φορά κάθε πρόγραμμα που θέλετε να παραμετροποιήσετε και κλείστε το, έτσι ώστε να αρχικοποιηθούν τα κατάλληλα κλειδιά στο registry. Το παρακάτω παράδειγμα είναι για το ThermoCAD. Αντιστοίχες ενέργειες θα πρέπει να κάνετε για όλα τα προγράμματα που σας ενδιαφέρουν.

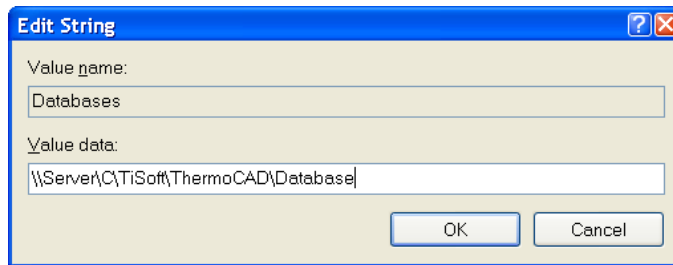
**3** Μετά την εγκατάσταση, σε **κάθε** μηχανήμα που τρέχει το Ti-Soft Office, πατήστε **Έναρξη** (Start) και μετά **Εκτέλεση** (Run). Πληκτρολογήστε **regedit** και πατήστε **OK**.



**4** Στο παράθυρο που ανοίγει, κάντε με τη σειρά διπλό κλικ στα:

- HKEY\_LOCAL\_MACHINE
- Software
- Ti-Soft
- ThermoCAD
- Paths

**5** Δεξιά κάντε διπλό κλικ στο κλειδί **Databases**. Πληκτρολογήστε την ακριβή διαδρομή του server π.χ. `\\Server\C\TiSoft` όπως ακριβώς αυτή φαίνεται στο δίκτυό σας και πατήστε **OK**.



**6** Η παραμετροποίηση ολοκληρώθηκε!